

รายงานสถิติเกี่ยวกับการติดตั้งระบบ GPS

ณ วันที่ 3 สิงหาคม 2565

1. จำนวนผู้ให้บริการ GPS ที่เชื่อมต่อข้อมูลกับกรมการขนส่งทางบก 201 ราย

2. จำนวนผู้ให้บริการ GPS และจำนวนรุ่น GPS ที่ได้รับการรับรองจากกรม

| | |
|--|---|
| จำนวนผู้ให้บริการ GPS ที่ได้รับการรับรองจากกรม (ราย) | จำนวนรุ่น GPS ที่ได้รับการรับรองจากกรม (รุ่น) |
| 156 | 549 |

3. จำนวนรถที่เชื่อมต่อข้อมูลกับศูนย์ GPS

| รถโดยสารประจำทาง | รถโดยสารไม่ประจำทาง | รถบรรทุกไม่ประจำทาง | รถบรรทุกส่วนบุคคล | รถอื่นๆ | รวม |
|------------------|---------------------|---------------------|-------------------|---------|---------|
| 21,304 | 45,705 | 151,259 | 250,698 | 46,748 | 515,714 |

4. จำนวนรถที่ต้องติดตั้ง GPS และที่ติดตั้ง GPS แล้ว

| ประเภทรถ | จำนวนรถที่ต้องติดตั้ง GPS (คัน) | จำนวนรถที่ติดตั้ง GPS แล้ว (คัน) | รถที่ติดตั้ง GPS แล้ว (ร้อยละ) | ความเร็วเกิน (คัน) | ร้อยละของรถที่ใช้ความเร็วเกิน | ความเร็วสูงสุด (กม./ชม.) | ความเร็วเกินเฉลี่ย (กม./ชม.) |
|-----------------|---------------------------------|----------------------------------|--------------------------------|--------------------|-------------------------------|--------------------------|------------------------------|
| รถโดยสาร | | | | | | | |
| •ประจำทาง | 15,156 | 7,457 | 49.20 | 29 | 0.39 | 119 | 104.00 |
| - หมวด 1 | 4,152 | 1,546 | 37.24 | | | | |
| - หมวด 2 | 5,418 | 3,120 | 57.59 | | | | |
| - หมวด 3 | 5,586 | 2,791 | 49.96 | | | | |
| •ไม่ประจำทาง | 45,705 | 45,705 | 100.00 | 60 | 0.13 | 134 | 105.93 |
| รวมรถโดยสาร | 60,861 | 53,162 | 87.35 | 89 | 0.17 | | 105.30 |
| รถบรรทุก | | | | | | | |
| •ไม่ประจำทาง | 158,459 | 151,259 | 95.46 | 60 | 0.04 | 129 | 105.67 |
| •ส่วนบุคคล | 250,698 | 250,698 | 100.00 | 24 | 0.01 | 126 | 103.17 |
| รวมรถบรรทุก | 409,157 | 401,957 | 98.24 | 84 | 0.02 | | 104.96 |
| รวมทั้งหมด | 470,018 | 455,119 | 96.83 | 173 | 0.04 | | 105.13 |

5. จำนวนรถตู้โดยสารที่ต้องติดตั้ง GPS และที่ติดตั้ง GPS แล้ว

| ประเภทรถ | จำนวนรถที่ต้องติดตั้ง GPS (คัน) | จำนวนรถที่ติดตั้ง GPS แล้ว (คัน) | รถที่ติดตั้ง GPS แล้ว (ร้อยละ) | ความเร็วเกิน (คัน) | ร้อยละของรถที่ใช้ความเร็วเกิน | ความเร็วสูงสุด (กม./ชม.) | ความเร็วเกินเฉลี่ย (กม./ชม.) |
|--------------|---------------------------------|----------------------------------|--------------------------------|--------------------|-------------------------------|--------------------------|------------------------------|
| •ประจำทาง | 7,422 | 2,958 | 39.85 | | | | |
| - หมวด 1 | 2,425 | 1,208 | 49.81 | | | | |
| - หมวด 2 | 2,175 | 1,233 | 56.69 | 1 | 0.08 | 132 | 132.00 |
| - หมวด 3 | 2,822 | 517 | 18.32 | | | | |
| •ไม่ประจำทาง | 22,081 | 19,730 | 89.35 | | | | |
| รวมทั้งหมด | 29,503 | 22,688 | 76.90 | | | | |

6. จำนวนรถโดยสาร 2 ชั้น ที่ต้องติดตั้ง GPS และที่ติดตั้ง GPS แล้ว

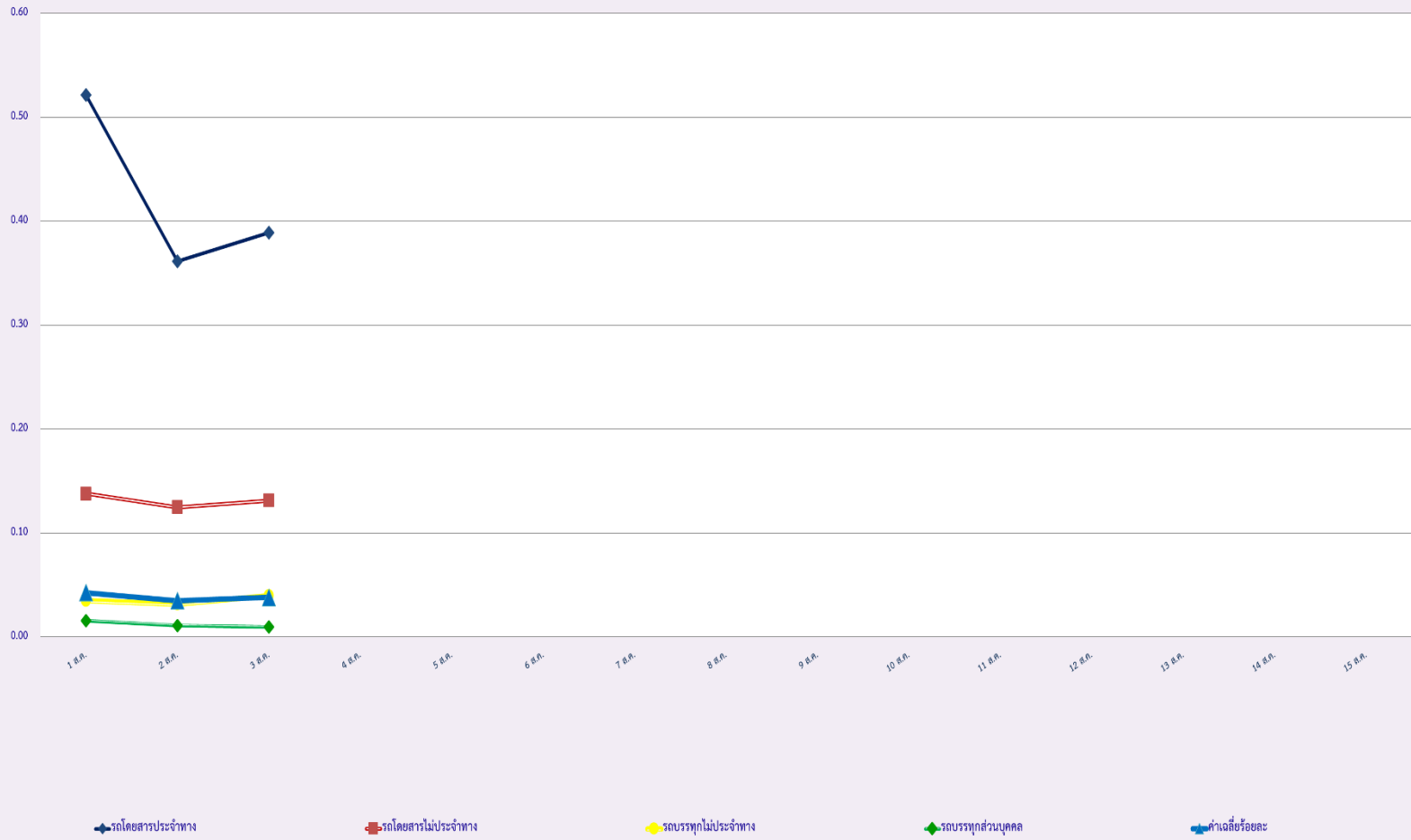
| ประเภทรถ | จำนวนรถที่ต้องติดตั้ง GPS (คัน) | จำนวนรถที่ติดตั้ง GPS แล้ว (คัน) | รถที่ติดตั้ง GPS แล้ว (ร้อยละ) | ความเร็วเกิน (คัน) | ร้อยละของรถที่ใช้ความเร็วเกิน | ความเร็วสูงสุด (กม./ชม.) | ความเร็วเกินเฉลี่ย (กม./ชม.) |
|--------------|---------------------------------|----------------------------------|--------------------------------|--------------------|-------------------------------|--------------------------|------------------------------|
| •ประจำทาง | 1,085 | 1,021 | 94.10 | 2 | 0.20 | 102 | 101.00 |
| •ไม่ประจำทาง | 4,638 | 3,908 | 84.26 | 6 | 0.15 | 111 | 102.50 |
| •ส่วนบุคคล | 31 | 12 | 38.71 | 0 | 0.00 | 0 | 0.00 |
| รวมทั้งหมด | 5,754 | 4,941 | 85.87 | 8 | 0.16 | | 102.13 |

7. จำนวนรถพยาบาลที่เชื่อมต่อข้อมูลกับศูนย์ GPS

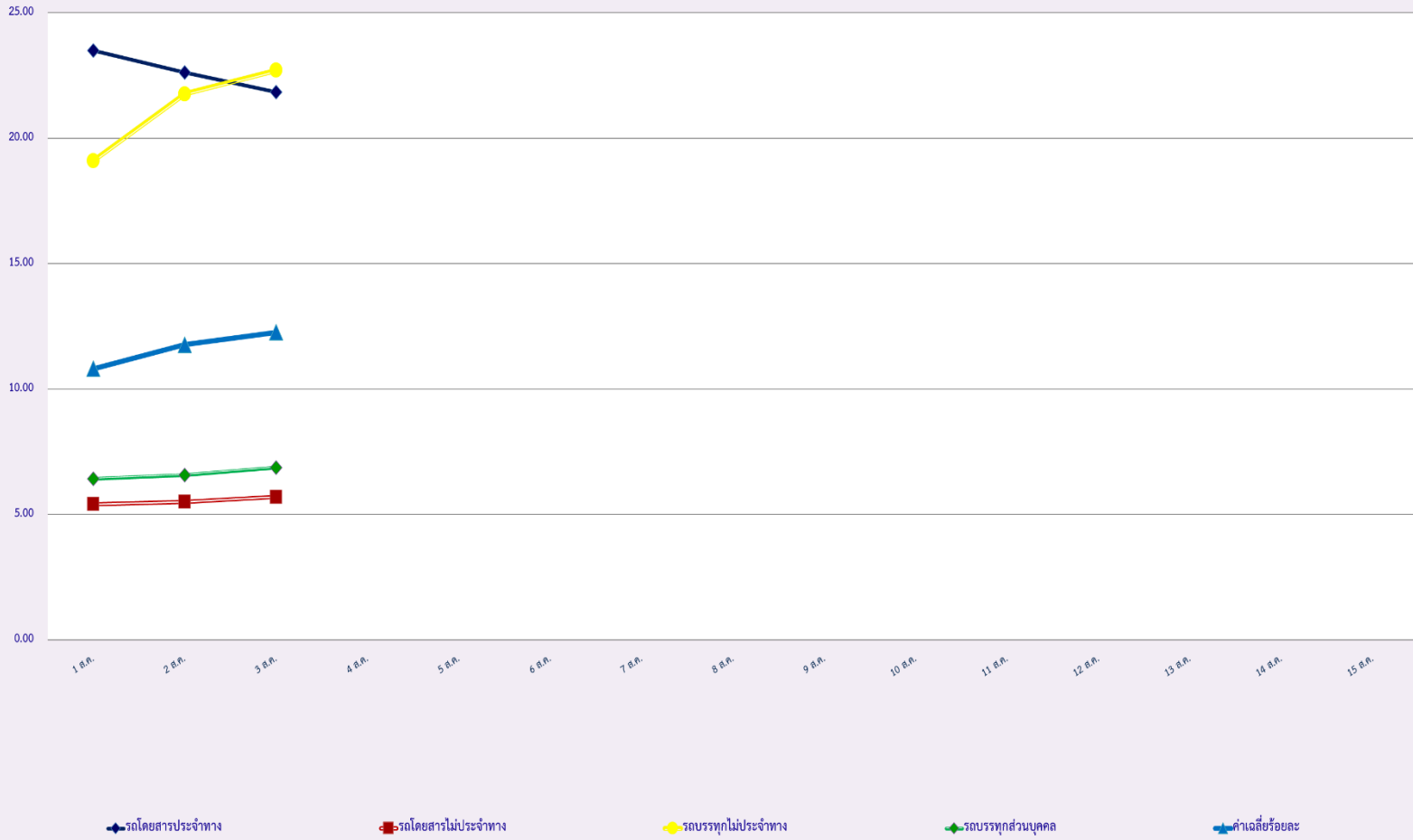
หน่วย : คัน

| รย.1 | รย.2 | รย.3 | รวม |
|------|------|------|-------|
| 951 | 182 | 15 | 1,148 |

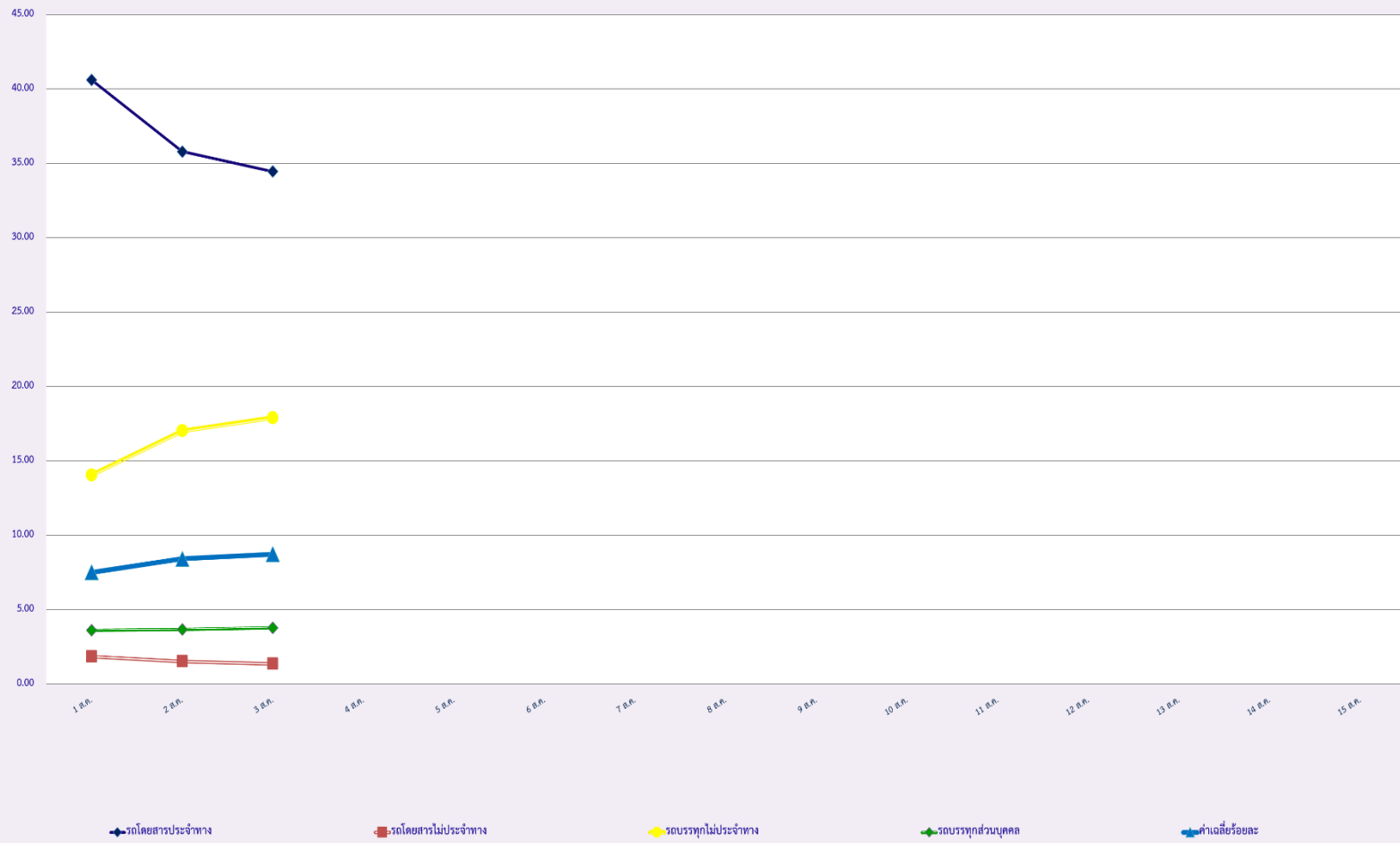
สถิติรถที่มีความเร็วเกินในรถแต่ละประเภท (ร้อยละ) .



สถิติการไม่แสดงตนของพนักงานขับรถในรถแต่ละประเภท (ร้อยละ)



สถิติระยะเวลาการทำงานเกินของพนักงานขับรถในรถแต่ละประเภท (ร้อยละ) .



สถิติรถตู้โดยสารประจำทาง หมวด 2(ขบส.)ที่มีความเร็วเกิน (ร้อยละ) .

